

Art. **00413**

SCATOLE DA INCASSO



DESCRIZIONE

Scatola rettangolare unificata 4 moduli da incasso a parete.

DIRETTIVA APPLICATA

Direttiva bassa tensione (LVD) 2014/35/UE

CARATTERISTICHE TECNICHE

Tipo di materiale: polistirene, asole in metallo.

Metodo di fissaggio: incasso

Luogo di installazione: interno

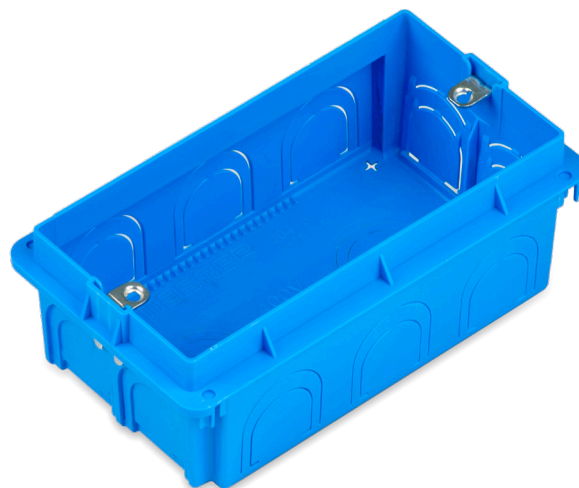
Grado di protezione: IP00

Tensione di isolamento: 400V

Filo incandescente: 650 °C

Stabilità dimensionale:

Temperatura -25 °C / +60 °C



CARATTERISTICHE DEL PRODOTTO

- Dimensioni apertura: 120x59mm.
- Interasse asole: 108,5mm
- Prefratture sfondabili senza utensile, per l'inserimento di tubi di diversa sezione (12 x Ø 20/25mm)
- Dimensioni esterne: 130x74x48 mm

NORME APPLICATE

- EN 60 670-1