



Dichiarazione di non responsabilità: la comunicazione wireless Z-Wave non è sempre affidabile al 100%. Questo dispositivo non deve essere utilizzato in situazioni in cui la vita e / o gli oggetti di valore dipendono esclusivamente dal suo funzionamento. Se il dispositivo non viene riconosciuto dal gateway (hub) o viene visualizzato in modo errato, potrebbe essere necessario modificare manualmente il tipo di dispositivo e assicurarsi che il gateway (hub) supporti i dispositivi multicanale. Contattaci per ricevere assistenza prima di restituire il dispositivo: supporto@domologica.it

Avvertenza Non gettare le apparecchiature elettriche tra i rifiuti urbani non differenziati; utilizzare strutture di raccolta separate. Contattare il governo locale per informazioni relative ai sistemi di raccolta disponibili. Se gli apparecchi elettrici vengono smaltiti in discariche o discariche, le sostanze pericolose possono fuoriuscire nelle acque sotterranee ed entrare nella catena alimentare, danneggiando la salute e il benessere. Quando si sostituiscono i vecchi apparecchi con quelli nuovi, il rivenditore è obbligato per legge a riprendere gratuitamente il vecchio apparecchio per lo smaltimento.

DICHIARAZIONE DI CONFORMITÀ FCC: questo dispositivo è conforme alla parte 15 delle norme FCC. Il funzionamento è soggetto alle seguenti due condizioni: (1) Questo dispositivo non può causare interferenze dannose e (2) questo dispositivo deve accettare qualsiasi interferenza ricevuta, incluse interferenze che potrebbero causare un funzionamento indesiderato. NOTA questa apparecchiatura è stata testata e trovata conforme con i limiti per un dispositivo digitale di classe B, ai sensi della parte 15 delle norme FCC. Questi limiti sono progettati per fornire una protezione ragionevole contro interferenze dannose in un'installazione residenziale. Questa apparecchiatura genera, utilizza e può irradiare energia in radiofrequenza e, se non installata e utilizzata secondo le istruzioni, può causare interferenze dannose alle comunicazioni radio. Tuttavia, non esiste alcuna garanzia che non si verifichino interferenze in una particolare installazione. Se questa apparecchiatura causa interferenze dannose alla ricezione radio o televisiva, che possono essere determinate spegnendo e riaccendendo l'apparecchiatura, si consiglia all'utente di provare a correggere l'interferenza adottando una o più delle seguenti misure: • Orientare la direzione o spostare dell'antenna. • Aumentare la distanza tra l'apparecchiatura e il ricevitore. • Collegare l'apparecchiatura a una presa su un circuito diverso da quello a cui è collegato il ricevitore. • Consultare il rivenditore o un esperto tecnico radio/TV per aiuto.

Note legali Questo manuale dell'utente è soggetto a modifiche e miglioramenti senza preavviso. Master si riserva tutti i diritti di revisione e aggiornamento di tutta la documentazione senza alcun obbligo di notifica a persone fisiche o giuridiche.

Dichiarazione di conformità

Zoe/ZoePower è conforme ai requisiti essenziali e alle altre disposizioni pertinenti della Direttiva bassa tensione (LVD) (2014/35/UE), Direttiva sulla compatibilità elettromagnetica (EMC) (2014/30/UE), Direttiva sulla apparecchiatura radio (2014/53/UE), Direttiva RoHS 2 (2011/65/UE) e Direttiva EP (2009/125/CE).

RAEE Secondo la Direttiva RAEE (Rifiuti di apparecchiature elettriche ed elettroniche), non smaltire questo prodotto come rifiuto domestico o commerciale. I rifiuti di apparecchiature elettriche ed elettroniche devono essere opportunamente raccolti e riciclati come richiesto dalle pratiche stabilite per il proprio paese. Per informazioni sul riciclaggio di questo prodotto, contattate le autorità locali, il servizio di smaltimento dei rifiuti domestici o il negozio in cui è stato acquistato il prodotto.

Garanzia. Master S.r.l. Divisione Elettrica (MASTER) garantisce all'acquirente originale del prodotto che per il Periodo di garanzia (come definito di seguito), il prodotto sia privo di difetti nei materiali e nella lavorazione. La suddetta garanzia è soggetta alla corretta installazione, funzionamento e manutenzione dei Prodotti in conformità con le istruzioni di installazione e le istruzioni per l'uso fornite al Cliente. I reclami in garanzia devono essere presentati dal Cliente per iscritto entro trenta (30) giorni dalla manifestazione di un problema. L'unico obbligo di MASTER ai sensi della garanzia di cui sopra è, a discrezione di MASTER, la riparazione, la sostituzione o la correzione di tali difetti presenti al momento della consegna o la rimessa del prodotto e il rimborso del prezzo acquistato al Cliente.

Il "Periodo di garanzia" inizia alla data di consegna del prodotto e prosegue per 12 mesi. Qualsiasi riparazione ai sensi della presente garanzia deve essere eseguita da un rappresentante dell'assistenza MASTER autorizzato e dalla politica RMA di MASTER. Eventuali riparazioni eseguite da persone non autorizzate annulleranno la presente garanzia. Sono esclusi dalla garanzia problemi dovuti a uso improprio, errata installazione, danni allo stoccaggio, negligenza, problemi di alimentazione elettrica, incidenti, attività civili o militari, disordini civili, guasti, scoppi, incendi, catastrofi, o danni apportati al prodotto o ai suoi componenti. MASTER non autorizza alcun agente o azienda ad assumere o creare per esso rappresentanti, distributori, rivenditori, difensori e tenere indenni MASTER e le affiliazioni, i direttori, i funzionari, i dipendenti, gli appaltatori, gli agenti e gli altri rappresentanti da tutte le richieste, reclami, azioni, cause di azione, procedimenti, azioni legali, valutazioni, perdite, danni, passività, liquidazioni, sentenze, multe, sanzioni, interessi, costi e spese (inclusi onorari ed esborso di consulenti legali) di ogni tipo (i) basati su lesioni personali o morte o lesioni alla proprietà nella misura in cui uno qualsiasi dei precedenti è causato in modo approssimativo da un prodotto difettoso (inclusa la responsabilità oggettiva in atto illecito) o da atti o omissioni negligenti o intenzionali del Cliente o dei suoi funzionari, dipendenti, subappaltatori o agenti, e / o (ii) derivanti da o relativi a qualsiasi violazione o appropriazione indebita effettiva o presunta di qualsiasi brevetto, marchio, lavoro con maschere, copyright, segreto commerciale o qualsiasi violazione effettiva o presunta di qualsiasi altro diritto di proprietà intellettuale derivante da o in connessione con il prodotto prodotto, tranne nella misura in cui tale violazione esiste come risultato dei processi di produzione di MASTER.

In nessun caso MASTER sarà responsabile per danni indiretti, incidentali, punitivi, speciali o consequenziali, o danni per perdita di profitti, entrate o uso sostenuti dal cliente o da terzi, sia in un'azione contrattuale, o illecito, o altrimenti anche se avvisati della possibilità di tali danni. La responsabilità di MASTER e l'esclusivo rimedio del cliente per qualsiasi causa di azione derivante dal presente accordo o dalla vendita o dall'uso dei prodotti, sia basata su negligenza, responsabilità oggettiva, violazione della garanzia, violazione del contratto o principi di equità, è espressamente limitata (a discrezione di MASTER) alla sostituzione o al rimborso del prezzo di acquisto di quella porzione di prodotti rispetto alla quale si richiede il risarcimento del danno. Tutti i reclami di qualsiasi tipo derivanti dal presente accordo o alla vendita o all'uso dei prodotti si considereranno rinunciati a meno che non siano presentati per iscritto entro trenta (30) giorni dalla consegna di MASTER, o dalla data fissata per la consegna in caso di mancata consegna.

L'indennità e la garanzia di cui sopra sono esclusive e al posto di tutte le altre indennità o garanzie, espresse o implicite, comprese le garanzie implicite di commerciabilità e idoneità per uno scopo particolare.

Il produttore non è responsabile di nessuna interferenza radio o TV causata da modifiche non autorizzate a questa apparecchiatura. Le modifiche del prodotto potrebbero evitare l'autorità dell'utente di eseguire l'attrezzatura. Usa interior, in luoghi asciutti. Non immergere in acqua. Non per uso dove esposto direttamente all'acqua. Z-Wave e Z-Wave Plus sono marchi registrati di Sigma Designs e delle sue filiali negli Stati Uniti e in altri paesi. Le specifiche possono essere soggette a modifiche senza preavviso.

Descargo de responsabilidad importante: la comunicación inalámbrica Z-Wave no siempre es 100% confiable. Este dispositivo no debe usarse en situaciones donde la vida y / o los objetos de valor dependan exclusivamente de su funcionamiento. Si la puerta de enlace (concentrador) no reconoce el dispositivo o se muestra incorrectamente, puede ser necesario cambiar manualmente el tipo de dispositivo y asegurarse de que la puerta de enlace (concentrador) admita dispositivos multicanal. Póngase en contacto con nosotros para obtener ayuda antes de devolver el dispositivo: soporte@domologica.com

Advertencia No arroje aparatos eléctricos entre los desechos municipales sin clasificar, utilice instalaciones de recolección separadas. Póngase en contacto con su gobierno local para obtener información sobre los sistemas de recolección disponibles. Si los aparatos eléctricos se desechan en vertederos o vertederos, las sustancias peligrosas pueden escapar al agua subterránea e ingresar a la cadena alimentaria, dañando la salud y el bienestar. Al reemplazar los electrodomésticos viejos por otros nuevos, el distribuidor está legalmente obligado a retirar el electrodoméstico viejo para su eliminación sin cargo.

DECLARACIÓN DE CUMPLIMIENTO DE LA FCC: este dispositivo cumple con la parte 15 de las normas de la FCC. La operación está sujeta a las siguientes dos condiciones: (1) Este dispositivo no puede causar interferencia dañina y (2) este dispositivo debe aceptar cualquier interferencia recibida, incluida la interferencia que pueda causar una operación no deseada. NOTA: Este equipo ha sido probado y cumple con los límites para un dispositivo digital de Clase B, de conformidad con la parte 15 de las normas de la FCC. Estos límites están diseñados para proporcionar una protección razonable contra interferencias perjudiciales en una instalación residencial. Este equipo genera, utiliza y puede irradiar energía de radiofrecuencia y, si no se instala y utiliza de acuerdo con las instrucciones, puede causar interferencias perjudiciales en las comunicaciones de radio. Sin embargo, no hay garantía de que no se produzcan interferencias en una instalación en particular. Si cet equipo causa interferencia dañina a la recepción radio o televisión, que pueden ser determinadas apagando y encendiendo el equipo, se recomienda al usuario que intente corregir la interferencia tomando una o más de las siguientes medidas: • Oriente la dirección o mueva la antena. • Aumente la distancia entre el equipo y el receptor. • Conecte el equipo a una toma de corriente en un circuito diferente al que está conectado al receptor. • Consulte al distribuidor o a un técnico experimentado de radio/TV para obtener ayuda.

Avisos legales Este manual del usuario está sujeto a cambios y mejoras sin previo aviso. Master se reserva todos los derechos para revisar y actualizar toda la documentación sin obligación de notificar a las personas físicas o jurídicas.

Declaración de conformidad

Z-Clavis cumple con los requisitos esenciales y otras disposiciones relevantes de la Directiva de compatibilidad electromagnética (EMC) (2014/30/UE), Directiva de equipos de radio (2014/53/UE), Directiva RoHS 2 (2011/65/UE) y Directiva EP (2009/125/CE).

RAEE Según la Directiva RAEE (Residuos de aparatos eléctricos y electrónicos), no deseché este producto como residuo doméstico o comercial. Los residuos de equipos eléctricos y electrónicos deben recogerse y reciclarse adecuadamente según lo exigen las prácticas establecidas para su país. Para obtener información sobre el reciclaje de este producto, comuníquese con las autoridades locales, el servicio de eliminación de desechos domésticos o la tienda donde compró el producto.

Garantía. Master S.r.l. Divisione Elettrica (MASTER) garantiza al comprador original de los Productos que durante el Periodo de garantía (como se define a continuación), los Productos estarán libres de defectos materiales en materiales y mano de obra. La garantía antes mencionada está sujeta a la correcta instalación, operación y mantenimiento de los Productos de acuerdo con las instrucciones de instalación y las instrucciones de uso proporcionadas al Cliente. El Cliente debe presentar los reclamos de garantía por escrito dentro de los treinta (30) días posteriores a la manifestación del problema. La única obligación de MASTER de conformidad con la garantía anterior es, a discreción de MASTER, la reparación, el reemplazo o la corrección de dichos defectos presentes en el momento de la entrega o eliminación de los Productos y el reembolso del precio de compra al Cliente.

El "Periodo de garantía" comienza en la fecha de entrega del producto y continúa durante 12 meses. Cualquier reparación bajo esta garantía debe ser realizada por un representante de servicio MASTER autorizado de MASTER y no la política de RMA de MASTER. Cualquier reparación realizada por personas no autorizadas anulará esta garantía. Quedan excluidos de la garantía los problemas debidos a mal uso, instalación incorrecta, daños en el almacenamiento, negligencia, problemas de suministro de energía, accidentes, autoridades civiles o militares, disturbios civiles, guerras, huelgas, incendios, catástrofes o modificaciones realizadas al producto o sus componentes. MASTER no autoriza a ninguna persona o empresa a asumir o crear para ella ninguna otra obligación o responsabilidad en relación con el producto, salvo lo establecido en este documento.

Master transmite a su Cliente todas las garantías sobre los Materiales de todos los fabricantes en la medida en que sean transferibles, pero no garantizará de forma independiente ningún Material. El Cliente debe pagar por adelantado los gastos de envío y manipulación de los Productos devueltos y garantizar el envío o aceptar el riesgo de pérdida o daño durante dicho envío y transporte. MASTER enviará los productos reparados o reemplazados al Cliente con envío prepago. El Cliente indemnizará, defenderá y mantendrá indemne a MASTER y sus aliados, accionistas, directores, funcionarios, empleados, contratistas, agentes y otros representantes de todas las solicitudes, reclamos, acciones, causas de acción, procedimientos, demandas, valoraciones, pérdidas, daños, responsabilidades, liquidaciones, sentencias, multas, sanciones, intereses, costos y gastos (incluidos los honorarios y desembolsos de abogados) de cualquier tipo (i) basados en lesiones personales o muerte o lesiones a la propiedad en el en la medida en que cualquiera de lo anterior sea causado aproximadamente por un producto defectuoso (incluida la responsabilidad estricta en agravio o por actos u omisiones negligentes o intencionales del Cliente o sus funcionarios, empleados, subcontratistas o agentes, y / o (ii) que surja de o se relacione con cualquier infracción o apropiación indebita real o presunta de cualquier patente, marca comercial, trabajo de máscara, derecho de autor, secreto comercial o cualquier infracción acto real o presunto de cualquier otro derecho de propiedad intelectual que surja de o en conexión con el producto producido, excepto en la medida en que dicha infracción exista como resultado de los procesos de fabricación de MASTER.

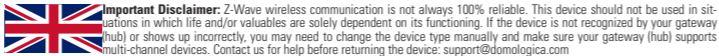
Bajo ninguna circunstancia MASTER será responsable por daños indirectos, incidentales, punitivos, especiales o consecuentes, o daños por lucro cesante, ingresos o uso incurridos por el cliente o terceros, ya sea en una acción contractual, ilícita, o de otro modo incluso si se avisa la posibilidad de tal daño. La responsabilidad de MASTER y el único recurso del cliente por cualquier causa de acción que surja de este acuerdo o de la venta o uso de los productos, ya sea por negligencia, responsabilidad estricta, incumplimiento de garantía, incumplimiento de contrato o principios de equidad, se limita expresamente (a discreción de MASTER) al reemplazo o reembolso del precio de compra de la parte de los productos por la cual se solicita una compensación por daños. Todas las reclamaciones de cualquier tipo que surjan en relación con este contrato o la venta o uso de los productos se considerarán renunciadas a menos que se presenten por escrito dentro de los treinta (30) días desde la entrega de MASTER, o desde la fecha fijada para la entrega en caso de no entrega.

La indemnización y garantía mencionadas anteriormente son exclusivas y reemplazan a todas las demás indemnizaciones o garantías, expresas o implícitas, incluidas las garantías implícitas de comerciabilidad e idoneidad para un propósito particular.

El fabricante no es responsable de ninguna interferencia de radio o televisión causada por modificaciones no autorizadas a este equipo. Las modificaciones del producto podrían evitar la autoridad del usuario para hacer funcionar el equipo. Usa interior, en lugares secos. No se sumerja en agua. No use ondas donde se exponga directamente al agua.

Z-Wave y Z-Wave Plus son marcas comerciales registradas de Sigma Designs y sus subsidiarias en los Estados Unidos y otros países.

Las especificaciones están sujetas a cambios sin previo aviso.



Important Disclaimer: Z-Wave wireless communication is not always 100% reliable. This device should not be used in situations in which life and/or valuables are solely dependent on its functioning. If the device is not recognized by your gateway (hub) or shows up incorrectly, you may need to change the device type manually and make sure your gateway (hub) supports multi-channel devices. Contact us for help before returning the device: support@domologica.com

Warning Do not dispose of electrical appliances as unsorted municipal waste, use separate collection facilities. Contact your local government for information regarding the collection systems available. If electrical appliances are disposed of in landfills or dumps, hazardous substances can leak into the groundwater and get into the food chain, damaging your health and well-being. When replacing old appliances with new ones, the retailer is legally obligated to take back your old appliance for disposal free of charge.

FCC COMPLIANCE STATEMENT: This device complies with part 15 of the FCC Rules. Operation is subject to the following two conditions: (1) This device may not cause harmful interference, and (2) this device must accept any interference received, including interference that may cause undesired operation. NOTE: This equipment has been tested and found to comply with the limits for a Class B digital device, pursuant to part 15 of the FCC Rules. These limits are designed to provide reasonable protection against harmful interference in a residential installation. This equipment generates, uses and can radiate radio frequency energy and, if not in-stalled and used in accordance with the instructions, may cause harmful interference to radio communications. However, there is no guarantee that interference will not occur in a particular installation. If this equipment does cause harmful interference to radio or television reception, which can be determined by turning the equipment off and on, the user is encouraged to try to correct the interference by one or more of the following measures: • Reorient or relocate the receiving antenna. • Increase the separation between the equipment and receiver. • Connect the equipment into an outlet on a circuit different from that to which the receiver is connected. • Consult the dealer or an experienced radio/TV technician for help.

Legal Notice This user manual is subject to change and improvement without notice. Master reserves all rights to revise and update all documentation without any obligation to notify any individual or entity.

Declaration of Conformity

Z-Clavis is in compliance with the essential requirements and other relevant provisions of the Electromagnetic Compatibility (EMC) Directive (2014/30/EU), Radio Equipment Directive (2014/53/EU), Directive RoHS 2 (2011/65/EU) and Directive EP (2009/125/EC).

WEEE According to the WEEE (Waste electrical and electronic equipment) Directive, do not dispose of this product as household waste or commercial waste. Waste electrical and electronic equipment should be appropriately collected and recycled as required by practices established for your country. For information on recycling of this product, please contact your local authorities, your household waste disposal service or the shop where you purchased the product.

Warranty Master S.r.l. Divisione Elettrica (MASTER) warrants to the original purchaser of Products that for the Warranty Period (as defined below), the Products will be free from material defects in materials and workmanship. The foregoing warranty is subject to the proper installation, operation and maintenance of the Products in accordance with installation instructions and the operating manual supplied to Customer. Warranty claims must be made by Customer in writing within thirty (30) days of the manifestation of a problem. MASTER's sole obligation under the foregoing warranty is, at MASTER's option, to repair, replace or correct any such defect that was present at the time of delivery, or to remove the Products and to refund the purchase price to Customer.

The "Warranty Period" begins on the date the Products is delivered and continues for 12 months. Any repairs under this warranty must be conducted by an authorized MASTER's service representative and under MASTER'S RMA policy. Any repairs conducted by unauthorized persons shall void this warranty. Excluded from the warranty are problems due to accidents, misuse, misapplication, storage damage, negligence, electrical power problems, civil or military authority, civil disturbances, war, strikes, fires, catastrophes, or modification to the Products or its components. MASTER does not authorize any person or party to assume or create for it any other obligation or liability in connection with the Products except as set forth herein. Master will pass on to Customer all manufacturers' Material warranties to the extent that they are transferable, but will not independently warrant any Material. Customer must prepay shipping and transportation charges for returned Products, and ensure the shipment or accept the risk of loss or damage during such shipment and transportation. MASTER will ship the repaired or replacement products to Customer freight prepaid. Customer shall indemnify MASTER and MASTER's affiliates, shareholders, directors, officers, employees, subcontractors or agents, and/or (ii) arising from or relating to any actual or alleged misappropriation of any patent, trademark, mask work, copyright, trade secret or any actual or alleged violation of any other intellectual property rights arising from or in connection with the products, except to the extent that such infringement exists as a result of MASTER'S manufacturing processes.

In no event shall MASTER be liable for any indirect, incidental, punitive, special or consequential damages, or damages for loss of profits, revenue, or use incurred by customer or any third party, whether in an action in contract, or tort, or otherwise even if advised of the possibility of such damages. MASTER'S liability and customer's exclusive remedy for any cause of action arising in connection with this agreement or the sale or use of the products, whether based on negligence, strict liability, breach of warranty, breach of agreement, or equitable principles, is expressly limited (at MASTER'S option) to replacement of, or repayment of the purchase price for that portion of products with respect to which damages are claimed. All claims of any kind arising in connection with this agreement or the sale or use of products shall be deemed waived unless made in writing within thirty (30) days from MASTER'S option for delivery in the event of non-delivery.

The indemnity and warranty in above are exclusive and instead of all other indemnities or warranties, whether express or implied, including the implied warranties of merchantability and fitness for a particular purpose.

The manufacturer is not responsible for any radio or TV interference caused by unauthorized modifications to this equipment. Such modifications could void the user's authority to operate the equipment. Store indoors when not in use. Suitable for dry locations. Do not immerse in water. Not for use where directly exposed to water.

Z-Wave and Z-Wave Plus are registered trademarks of Sigma Designs and its subsidiaries in the United States and other countries. Specifications may be subject to change without prior notice.

Avvertimento importante: la comunicazione sans fil Z-Wave n'est pas toujours fiable à 100%. Cet appareil ne doit pas être utilisé dans des situations où la vie et / ou les objets de valeur dépendent exclusivement de son fonctionnement. Si le périphérique n'est pas reconnu par la passerelle (concentrateur) ou se montre incorrectement, vous devrez peut-être modifier manuellement le type de périphérique et vous assurer que la passerelle (concentrateur) prend en charge les périphériques multicanaux. Contactez-nous pour obtenir de l'aide avant de retourner l'appareil: support@domologica.com

Avvertimento Ne jetez pas les appareils électriques parmi les déchets municipaux non triés, utilisez des installations de collecte séparées. Contactez votre gouvernement local pour obtenir des informations sur les systèmes de collecte disponibles. Si des appareils électriques sont jetés dans des décharges ou des décharges, des substances dangereuses peuvent s'échapper dans les eaux souterraines et entrer dans la chaîne alimentaire, ce qui nuit à la santé et au bien-être. Lors du remplacement d'anciens appareils par de nouveaux, le revendeur est légalement tenu de reprendre gratuitement l'ancien appareil pour élimination.

DECLARATION DE CONFORMITÉ FCC: Cet appareil est conforme à la partie 15 des règles de la FCC. Son fonctionnement est soumis aux deux conditions suivantes: (1) Cet appareil ne doit pas provoquer d'interférences nuisibles et (2) cet appareil doit accepter toute interférence reçue, y compris les interférences susceptibles de provoquer un fonctionnement indésirable. REMARQUE: Cet équipement a été testé et jugé conforme les limites pour un appareil numérique de classe B, de conformité avec la partie 15 des règles de la FCC. Ces limites sont conçues pour fournir une protection raisonnable contre les interférences nuisibles dans une installation résidentielle. Cet équipement génère, utilise et peut émettre de l'énergie radiofréquence et, s'il n'est pas installé et utilisé conformément aux instructions, peut provoquer des interférences nuisibles aux communications radio. Cependant, il n'y a aucune garantie qu'aucune interférence ne se produira dans une installation particulière. Si cet équipement provoque des interférences nuisibles à la réception radio ou télévision, ce qui peut être déterminé en éteignant puis en rallumant l'équipement, il est conseillé à l'utilisateur d'essayer de corriger les interférences en prenant une ou plusieurs des mesures suivantes: • Orientez la direction ou déplacez l'antenne. • Augmentez la distance entre l'équipement et le récepteur. • Connectez l'équipement à une prise sur un circuit différent de celui auquel le récepteur est connecté. • Consultez le revendeur ou un technicien radio/TV expérimenté pour obtenir de l'aide.

Mentions légales Ce manuel d'utilisation est susceptible d'être modifié et amélioré sans préavis. Master se réserve tous les droits de consulter et de mettre à jour toute la documentation sans aucune obligation de notifier les personnes physiques ou morales.

Déclaration de conformité

Z-Clavis est conforme aux exigences essentielles et aux autres dispositions pertinentes de la directive de compatibilité électromagnétique (CEM) (2014/30 / UE), de la directive relative aux équipements radio (2014/53 / UE), la directive RoHS 2 (2011/65 / UE) et la directive EP (2009/125 / CE).

DEEE Conformément à la directive DEEE (Déchets d'équipements électriques et électroniques), ne jetez pas ce produit avec les déchets domestiques ou commerciaux. Les déchets d'équipements électriques et électroniques doivent être correctement collectés et recyclés conformément aux pratiques établies pour votre pays. Pour obtenir des informations sur le recyclage de ce produit, contactez les autorités locales, le service d'élimination des déchets ménagers ou le magasin où vous avez acheté le produit.

Garantie. Master S.r.l. Divisione Elettrica (MASTER) garantit à l'acheteur d'origine des Produits que, pour la Période de Garantie (telle que définie ci-dessous), les Produits je serai exempt de défauts matériels de matériaux et de fabrication. La garantie susmentionnée est soumise à l'installation, au fonctionnement et à l'entretien corrects des Produits conformément aux instructions d'installation et aux instructions d'utilisation fournies au Client. Les réclamations au titre de la garantie doivent être soumises par écrit par le Client dans les trente (30) jours suivant la manifestation d'un problème. La seule obligation de MASTER en vertu de la garantie ci-dessus est, à la discrétion de MASTER, la réparation, le remplacement ou la correction de ces défauts présents au moment de la livraison ou de l'enlèvement des Produits et le remboursement du prix d'achat au Client.

La "période de garantie" commence à la date de livraison du produit et dure 12 mois. Toute réparation dans le cadre de cette garantie doit être effectuée par un représentant de service MASTER autorisé et conformément à la politique RMA de MASTER. Toute réparation effectuée par des personnes non autorisées annule cette garantie. Quedan excluidos de la garantía los problemas debidos a mal uso, instalación incorrecta, daños en el almacenamiento, negligencia, problemas de suministro de energía, accidentes, autoridades civiles o militares, disturbios civiles, guerras, des guerres, des grèves, des incendies, des catastrophes ou à des composants.

MASTER n'autorise aucune personne ou entreprise à assumer ou à créer pour elle toute autre obligation ou responsabilité en relation avec le produit, sauf tel qu'établi dans ce document. Master transmettra au client toutes les garanties sur les matériaux de tous les fabricants dans la mesure où ces sont transférables, mais ne garantira pas indépendamment de son matériel. Le client doit payer par avance les frais d'expédition et de manutention pour les Produits retournés et garantir l'expédition ou accepter le risque de perte ou de dommage pendant cet expédition et ce transport. MASTER expédiera les produits réparés ou de remplacement au client avec une expédition prépayée. Le Client doit indemniser, défendre et dégarer MASTER et ses affilées, actionnaires, administrateurs, dirigeants, employés, sous-traitants, agents et autres représentants de toutes demandes, réclamations, actions, causes d'actions, procédures, poursuites, évaluations, pertes, dommages, responsabilités, liquidations, jugements, amendes, pénalités, intérêts, coûts et dépenses (y compris les honoraires d'avocat et débours) de toute nature (i) sur la base de blessures corporelles ou de décès ou de dommages matériels dans le dans la mesure où / un des éléments ci-dessus est grossièrement causé par un produit défectueux (y compris la responsabilité stricte en matière délictuelle) ou par des actes ou omissions négligents ou intentionnels du client ou de ses dirigeants, employés, sous-traitants ou agents, et / ou (ii) découlant de ou lié à une contrefaçon ou un détournement réel ou allégué de tout brevet, marque, masque, droit d'auteur, secret commercial ou toute violation réelle ou presunte d'un autre droit de propriété intellectuelle déclinant de ou en relation avec le produit fabriqué, sauf dans la mesure où une telle violation existe en raison des processus de fabrication de MASTER.

En aucun cas, MASTER ne sera responsable des dommages indirects, accessoires, punitifs, spéciaux ou consécutifs, ou des dommages pour perte de profits, de revenus ou d'utilisation encourus par le client ou des tiers, que ce soit dans le cadre d'une action contractuelle, ou illégale, ou autrement même sur avis la possibilité de tels dommages. La responsabilité de MASTER et le seul recours du client pour toute cause d'action déclinant de cet accord ou lié à la vente ou de l'utilisation des produits, qu'elle soit fondée sur la négligence, la responsabilité stricte, violation de la garantie, la violation du contrat ou les principes d'équité, est expressément limitée (à la discrétion de MASTER) au remplacement ou au remboursement du prix d'achat de la partie des produits pour laquelle une indemnisation pour dommage est demandée. Toutes les réclamations de quelque nature que ce soit déclinant de cet accord ou de la vente ou de l'utilisation des produits seront considérées comme abandonnées à moins qu'elles ne soient présentées par écrit dans les trente (30) jours suivant la livraison de MASTER, ou de la date fixée pour la livraison en cas de non-livraison.

L'indemnité et la garantie mentionnées ci-dessus sont exclusives et reemplacent toutes les autres indemnités ou garanties, explicites ou implicites, y compris les garanties implicites de qualité et d'adéquation à un usage particulier.

Le fabricant n'est pas responsable des interférences radio ou TV causées par des modifications non autorisées de cet équipement. Les modifications du produit pourraient empêcher l'utilisateur de faire fonctionner l'équipement. Utilisation en intérieur, dans des endroits secs. Ne vous immergez pas dans l'eau. Ne pas utiliser en cas d'exposition directe à l'eau.

Z-Wave et Z-Wave Plus sont des marques déposées de Sigma Designs et de ses filiales aux États-Unis et dans d'autres pays.

Les spécifications peuvent être modifiées sans préavis.

IT EN ES FR

UNA
AUTOMATION



Art. 36SLMANU0049 rev. 20201001

UNA
AUTOMATION

www.domologica.it
supporto@domologica.it

Z-CLAVIS

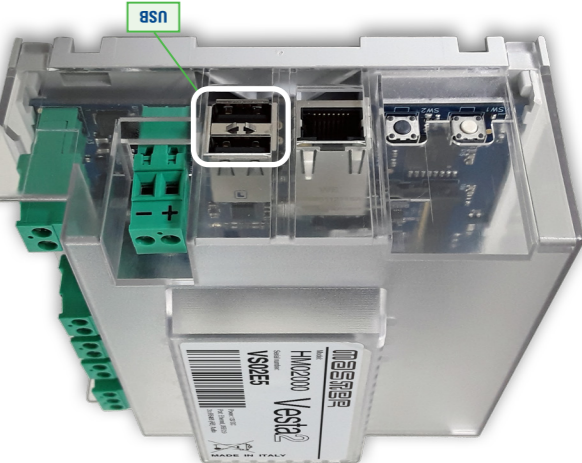
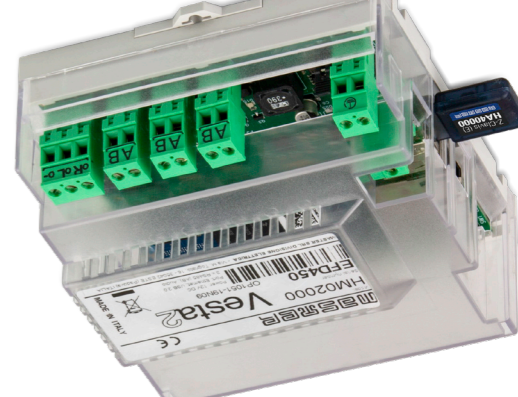
Manuale d'installazione
Installation manual
Manual de instalación
Manuel de installation

Master Srl Divisione Elettrica
Via M. Tognato, 16 - 35042 Este (Padova)
Tel. +39 0429 602777 - Fax +39 0429 601267
master@master.it - www.master.it

MASTER
LIVING TECHNOLOGY



https://www.master.it/products/HA4000
DOWNLOAD MANUALS AND DIAGRAMS ON:





SPECIFICHE TECNICHE

Dimensioni: 35x17x8mm
Peso: 3 gr
Alimentazione: 5Vdc attraverso connettore usb.
Frequenze:
 • HA40000: 868,4 MHz (E)
 • HA40100: 921,4 MHz (H)
 • HA40200: 908,4 MHz (U)
Temperatura Operativa/di stoccaggio: 0 - 50°C
Portata: fino a 100 metri all'esterno, fino a 40m all'interno.
Certificazioni: CE, FCC
Potenza in trasmissione: +1 dBm
Sensibilità in ricezione: -104 dBm (9.6kbps) ... -95 dBm (100kbps)

PANORAMICA DEL PRODOTTO

Z-Clavis è un adattatore USB Z-Wave con creazione di rete remota. La possibilità di includere / rimuovere i dispositivi Z-Wave da remoto, semplifica l'installazione della rete Z-Wave. Quando è collegato a un controller host (tramite USB), consente al controller host di partecipare alla rete Z-Wave. Sfruttando la rete mesh Z-Wave, i comandi possono essere instradati alla loro destinazione tramite prodotti Z-Wave intermedi di "ascolto". I prodotti certificati Z-Wave possono essere utilizzati e comunicare con altri dispositivi certificati Z-Wave. Z-Clavis funziona in tre modalità distinte: modalità di inclusione, modalità di rimozione e modalità API seriale.

AVVERTENZE

Si consiglia di posizionare l'antenna lontano da oggetti e parti metalliche e prestare attenzione ad altre caratteristiche ambientali che potrebbero interferire con le comunicazioni radio. In caso di scarsa ricezione, è possibile utilizzare un cavo prolunga USB 2.0 tipo A Maschio/femmina di lunghezza massima 2 metri per migliorare il posizionamento di Z-Clavis.

REQUISITI DI SISTEMA

- Scheda Vesta2 con firmware versione 7.00 o superiore.
- Lapis versione 7.0.0 o superiore.

INSTALLAZIONE

Inserire Z-Clavis in una delle porte USB di Vesta2, come indicato nell'immagine. La configurazione avviene attraverso il software Lapis. Le istruzioni dettagliate sono riportate nel manuale tecnico del sistema UNA Automation.



TECHNICAL SPECIFICATIONS

Dimensions: 35x17x8mm
Weight: 3 gr
Power supply: 5Vdc through USB connector.
Frequencies:
 • HA40000: 868,4 MHz (E)
 • HA40100: 921,4 MHz (H)
 • HA40200: 908,4 MHz (U)
Operating/storage temperature: 0 - 50 ° C
Range: up to 100 meters outdoors, up to 40m indoors.
Certifications: CE, FCC
Transmission power: +1 dBm
Receiving sensitivity: -104 dBm (9.6kbps) ... -95 dBm (100kbps)

PRODUCT OVERVIEW

Z-Clavis is a Z-Wave USB adapter with remote networking. The ability to include/remove Z-Wave devices remotely simplifies the installation of the Z-Wave network. When connected to a host controller (via USB), it allows the host controller to participate in the Z-Wave network. Leveraging the Z-Wave mesh network, commands can be routed to their destination via intermediate "listen" Z-Wave products. Z-Wave certified products can be used and communicated with other Z-Wave certified devices. Z-Clavis works in three distinct modes: include mode, remove mode, and serial API mode.

WARNINGS

It is recommended to place the antenna away from metal objects and parts and pay attention to other environmental characteristics that could interfere with radio communications. In case of poor reception, you can use a USB 2.0 type A Male/Female extension cable with a maximum length of 2 meters to improve the positioning of Z-Clavis.

SYSTEM REQUIREMENTS

- Vesta2 card with firmware version 7.00 or higher.
- Lapis version 7.0.0 or higher.

INSTALLATION

Insert Z-Clavis into one of Vesta2's USB ports, as shown in the image. The configuration is done through the Lapis software. Detailed instructions can be found in the UNA Automation system technical manual.



ESPECIFICACIONES TÉCNICAS

Dimensiones: 35x17x8mm
Peso: 3 gr
Fuente de alimentación: 5Vdc mediante conector USB.
Frecuencias:
 • HA40000: 868,4 MHz (E)
 • HA40100: 921,4 MHz (H)
 • HA40200: 908,4 MHz (U)
Temperatura de funcionamiento/almacenamiento: 0 - 50 ° C
Alcance: hasta 100 metros en exterior, hasta 40 m en interior.
Certificaciones: CE, FCC
Potencia de transmisión: +1 dBm
Sensibilidad de recepción: -104 dBm (9,6 kbps) ... -95 dBm (100 kbps)

DESCRIPCIÓN DEL PRODUCTO

Z-Clavis es un adaptador USB Z-Wave con conexión en red remota. La capacidad de incluir/eliminar dispositivos Z-Wave de forma remota simplifica la instalación de la red Z-Wave. Cuando se conecta a un controlador de host (a través de USB), permite que el controlador de host participe en la red Z-Wave. Aprovechando la red de malla Z-Wave, los comandos se pueden enrutar a su destino a través de productos Z-Wave de "escucha" intermedios. Los productos certificados por Z-Wave se pueden utilizar y comunicar con otros dispositivos certificados por Z-Wave. Z-Clavis funciona en tres modos distintos: modo de inclusión, modo de eliminación y modo de API en serie.

ADVERTENCIAS

Se recomienda colocar la antena lejos de piezas y objetos metálicos y prestar atención a otras características ambientales que podrían interferir con las comunicaciones por radio. En caso de mala recepción, puede utilizar un cable alargador USB 2.0 tipo A Macho/Hembra con una longitud máxima de 2 metros para mejorar el posicionamiento de Z-Clavis.

REQUISITOS DEL SISTEMA

- Tarjeta Vesta2 con versión de firmware 7.00 o superior.
- Lapis versión 7.0.0 o superior.

INSTALACIÓN

Inserte Z-Clavis en uno de los puertos USB de Vesta2, como se muestra en la imagen. La configuración se realiza a través del software Lapis. Las instrucciones detalladas se pueden encontrar en el manual técnico del sistema UNA Automation.



SPÉCIFICATIONS TECHNIQUES

Dimensions: 35x17x8mm
Poids: 3 gr
Alimentation: 5Vdc via connecteur USB.
Fréquences:
 • HA40000: 868,4 MHz (E)
 • HA40100: 921,4 MHz (H)
 • HA40200: 908,4 MHz (U)
Température de fonctionnement / stockage: 0 - 50 ° C
Portée: jusqu'à 100 mètres à l'extérieur, jusqu'à 40 m à l'intérieur.
Certifications: CE, FCC
Puissance d'émission: +1 dBm
Sensibilité de réception: -104 dBm (9,6 kbps) ... -95 dBm (100 kbps)

DESCRIPTION DU PRODUIT

Z-Clavis est un adaptateur USB Z-Wave à distance. La possibilité d'inclure / supprimer des périphériques Z-Wave à distance simplifie l'installation du réseau Z-Wave. Lorsqu'il est connecté à un contrôleur hôte (via USB), il permet au contrôleur hôte de participer au réseau Z-Wave. En tirant parti du réseau maillé Z-Wave, les commandes peuvent être acheminées vers leur destination via des produits Z-Wave intermédiaires. Les produits certifiés Z-Wave peuvent être utilisés et communiqués avec d'autres appareils certifiés Z-Wave. Z-Clavis fonctionne dans trois modes distincts: mode d'inclusion, mode de suppression et mode API série.

MISES EN GARDE

Il est recommandé de placer l'antenne à l'écart des objets et pièces métalliques et de prêter attention aux autres caractéristiques environnementales qui pourraient interférer avec les communications radio. En cas de mauvaise réception, vous pouvez utiliser une rallonge USB 2.0 type A Mâle / Femelle d'une longueur maximale de 2 mètres pour améliorer le positionnement du Z-Clavis.

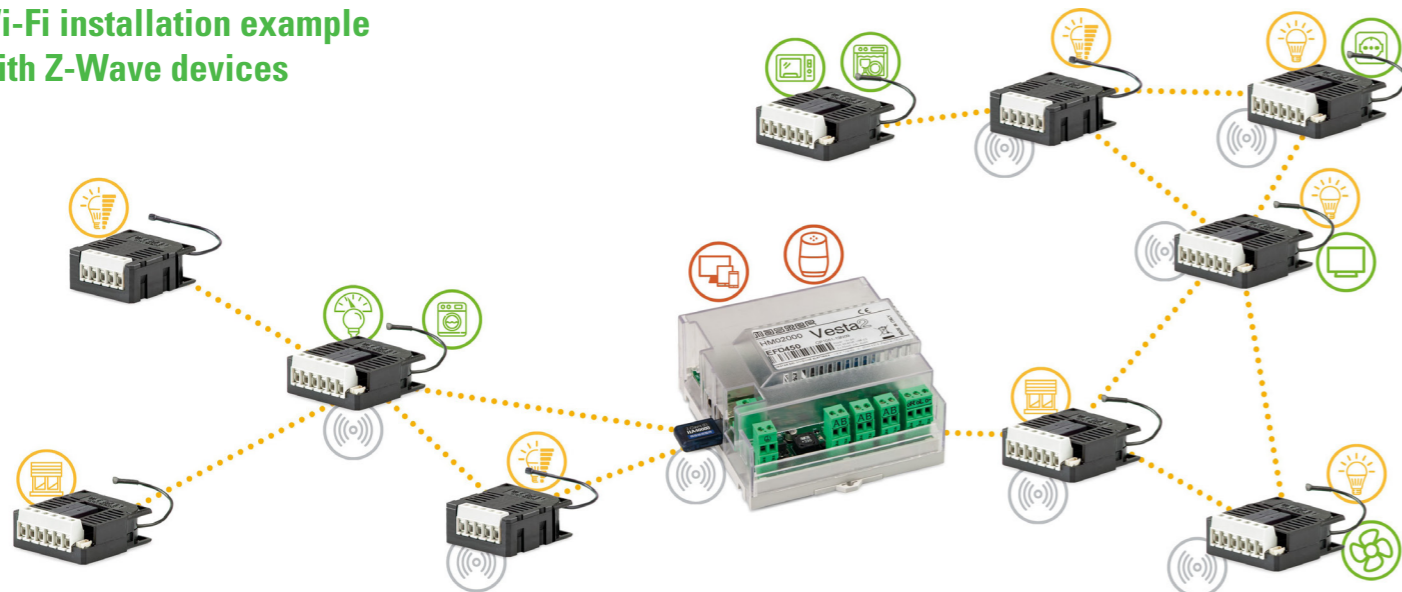
CONFIGURATION REQUISE

- Carte Vesta2 avec version de firmware 7.00 ou supérieure.
- Lapis version 7.0.0 ou supérieure.

INSTALLATION

Insérez Z-Clavis dans l'un des ports USB de Vesta2, comme indiqué sur l'image. La configuration se fait via le logiciel Lapis. Des instructions détaillées peuvent être trouvées dans le manuel technique du système UNA Automation.

Wi-Fi installation example with Z-Wave devices



Wi-Fi and bus mixed installation example with Z-Wave and RS-485 devices

